

ユートピアタウン大空

[全77区画の大型分譲地]

IN THE SUNSHINE



現地撮影H23年9月

素晴らしい広大な大空を見渡す、安心宣言の街づくり。

視界を遮るものもない、大空の一大パノラマが広がる地。多くの方に素晴らしい広大な大空を感じていただきたい、それが街のコンセプトです。防犯センサライトや青色街灯の導入など、積極的な防犯に取り組む安心宣言の街でもあります。



ここが安心ポイント

お子様に安心の距離に公園や教育施設が揃います！

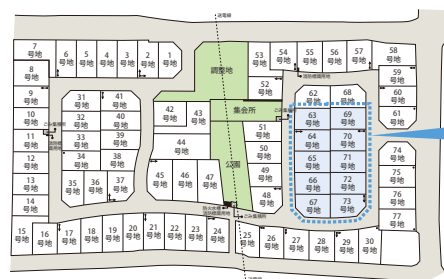
志津幼稚園11分
志津小学校9分

Yes!!
good choice
best life!!



ロク八公園

ユートピアタウン大空 [現地区画図]



拓伸販売区画

63号地	69号地
64号地	70号地
65号地	71号地
66号地	72号地
67号地	73号地

64号地

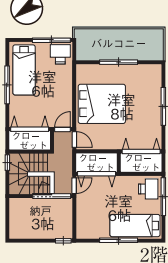
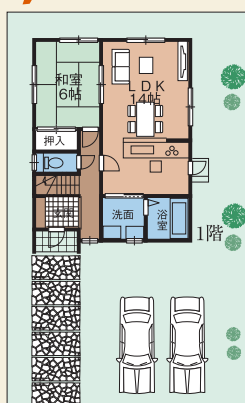
[ご提案プラン]

4LDK+S

セット価格

2,566 (税込) 万円

- 土地面積 / 165.81㎡ (50.16坪)
- 延床面積 / 100.20㎡ (約30.31坪)



駐車2台OK
2500万円台
セットプラン
南側お庭
スペース確保

70号地

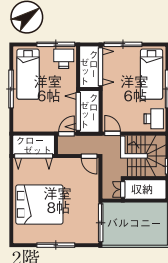
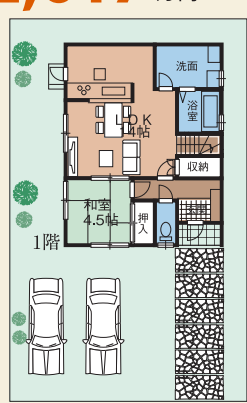
[ご提案プラン]

4LDK

セット価格

2,617 (税込) 万円

- 土地面積 / 165.78㎡ (50.16坪)
- 延床面積 / 97.71㎡ (約29.55坪)



駐車2台OK
広々バルコニー
約3帖の洗面所



MAPCODE 148 613 339*52

■ユートピアタウン大空物件概要 ●物件所在地/滋賀県草津市山寺町 ●交通/JR琵琶湖線「草津駅」から帝産バス乗車12分「志津小前」停徒歩約4分 ●用途地域/市街化調整地域(29条開発許可可) ●建ぺい率/60% ●容積率/100% ●地目/宅地 ●総区画数/77区画 ●開発総面積/18,426.37㎡ ●今回分譲概要 ●今回販売区画数/新築一戸建(2棟) ●開発許可番号/草津市指令開第703号 ●建築確認番号/第H確認建機構ア滋草津80051号 ●木造2階建 ●完成予定/平成24年2月 ●道路/幅員6m草津市道(アスファルト舗装)に接面予定 ●上水/公営水道 ●下水/公共下水道 ●ガス/都市ガス(大阪ガス) ●電気/関西電力(売主)

子育てにやさしい街

新期分譲開始



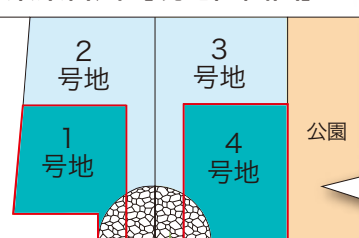
栗東目川



現地撮影H23年8月

整備された美しい住宅地の一角！
JR「草津」駅まで徒歩25分！

栗東目川 [現地区画図]



スタンプコンクリートイメージ

1号地

[ご提案プラン]

4LDK

土地価格

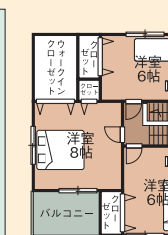
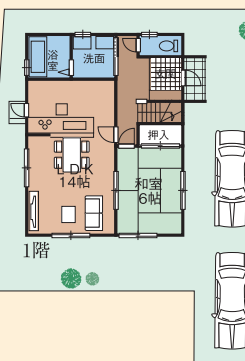
1,170 万円

建物価格

1,297 (税込) 万円

- 土地面積 / 143.42㎡ (43.38坪)
- 延床面積 / 99.37㎡ (約30.05坪)

LDKと和室ともに南向!!



駐車2台OK
3帖WIC付!!

4号地

[ご提案プラン]

4LDK+S

土地価格

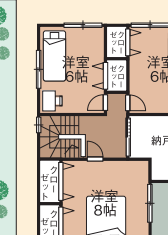
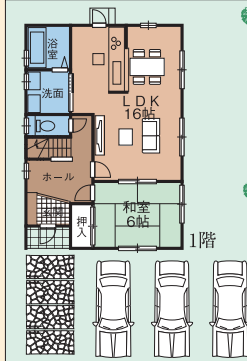
1,390 万円

建物価格

1,370 (税込) 万円

- 土地面積 / 164.06㎡ (49.62坪)
- 延床面積 / 109.31㎡ (約33.06坪)

LDKと和室をつなげると22帖の空間



駐車3台OK
3帖の広々
バルコニー

ここが安心ポイント

子育て世代に安心・快適。暮らしやすさを実感する新住区。



治田幼稚園徒歩1分



治田小学校徒歩5分

■栗東目川物件概要 ●物件所在地/栗東市目川字大町 ●交通/JR琵琶湖線「草津駅」より徒歩25分(2000m) ●用途地域/第一種住居地域 ●建ぺい率/60% ●容積率/200% ●建築基準法第22条地域、景観地区、屋外広告物規制地区 ●地目/田 ●総区画数/4区画 ●今回販売/宅地2区画 ●道路/幅員6m(アスファルト舗装・私道負担無し) ●上水/公営水道 ●下水/公共下水道 ●ガス/都市ガス(大阪ガス) ●電気/関西電力 ●建築条件付宅地(売主)

■建築条件付宅地※掲載の建築条件付宅地は、土地売買契約後3カ月以内に(株)拓伸と建物の建築請負契約を締結していただくことを条件として販売します。この期間内に建物を建築しないことが確定したとき、または建物の建築請負契約が成立しなかった場合は、土地売買契約は白紙解約となり、受領した金銭は無利息にてお返しします。